

ONYX OPTIONEN

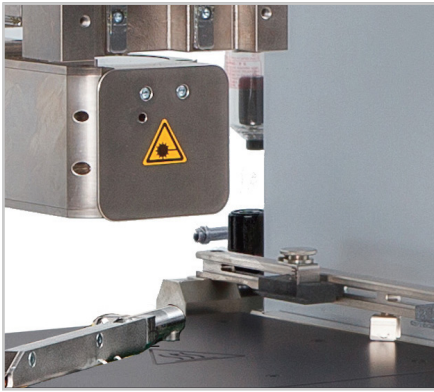
Ergänzungen zu den ZEVAC ONYX Anlagen



ÜBERSICHT

Optionen für die Profil- und Temperatursteuerung	IR Sensor	Seite 3
	Leiterplattenkühlung	Seite 3
	Pyrometer	Seite 3
	Thermoelement Modul	Seite 3
	Vorwärmer	Seite 3-4
Optionen für die Bauelement- / PCB-Handhabung	Ablagebrücke	Seite 4
	Adapter und Zubehör	Seite 4
	Bauteilwurf	Seite 4
	Einsetzwerkzeug	Seite 4
	Düsenwechsler	Seite 5
	Pickup Shuttle und Tool	Seite 5
	Leiterplattenhalter	Seite 5
	Leiterplattenhalter-Verlängerung	Seite 5
	Printhaltebacken, -finger und Leiterplattenanschlag	Seite 6
Optionen für das Auftragen oder Entfernen von Medien	Lotabsaugsystem	Seite 6
	Dip Fluxer	Seite 6
	Zeit / Druck Dispenser	Seite 6
	Lotpastendruck QFN	Seite 6
	Reballing Tool	Seite 7
	Rauchabzug	Seite 7
Geräte- / Software Optionen	Direktsicht Kamera	Seite 7
	Maschinentisch ESD	Seite 7
	Erweiterter Software-Zugang	Seite 7
	Traceability Lizenz	Seite 7
Zubehör	Übersicht Bestellnr. Zubehör	Seite 8

OPTIONEN FÜR DIE PROFIL- UND TEMPERATURSTEUERUNG



IR SENSOR 90° (1)

Die berührungslose Temperaturmessung der Leiterplatte mit dem IR Sensor liefert eine konstante Prozesskontrolle beim Ein- oder Auslöten eines Bauelementes.

IR SENSOR FIXIERT (2)

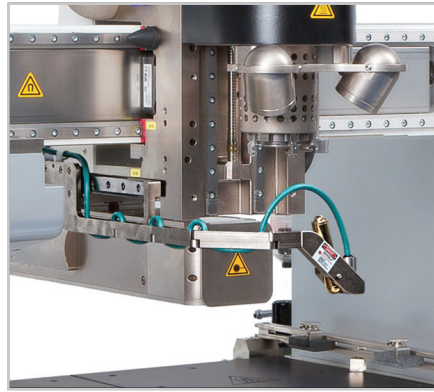
Berührungslose Temperaturmessung, eingebaut in das Visionsystem. Wird durch Achsenbewegungen positioniert.

Bestellnr. 1:

50.21.004 50.24.612 50.25.102 50.29.102

Bestellnr. 2:

50.29.184

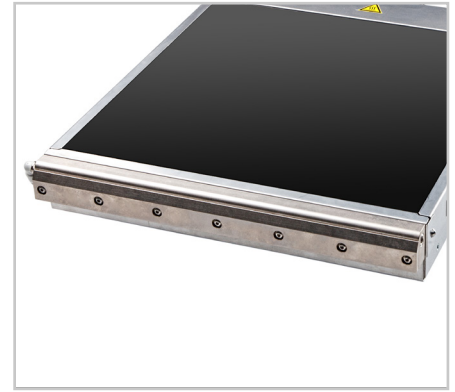


IR SENSOR SCHWENKBAR

Manuell positionierbarer IR Sensor für berührungslose Temperaturmessung der Leiterplatte.

Bestell-Nr. Version an Vision:

50.21.037 50.24.664 50.25.160 50.29.185



LEITERPLATTENKÜHLUNG

Kürzere Prozesszeiten durch gezieltes Abkühlen der Leiterplatte. Die Kühlung ist in verschiedenen Längen erhältlich, angepasst an die Grösse des Vorwärmers.

Bestell-Nr. 315mm 1. Einheit:

50.21.003 50.24.631 50.25.131 50.29.131

Bestell-Nr. 315mm 2. Einheit:

50.25.132

Bestell-Nr. 490 mm:

50.25.171 50.29.132



PYROMETER

Die berührungslose Temperaturmessung mit dem Pyrometer ermöglicht eine konstante Prozesskontrolle. Die Grösse des Messflecks beträgt 1.8 mm bei einem Abstand von 200 mm.

Bestellnr.:

50.21.007 50.24.626 50.25.126 50.29.126



THERMOELEMENT MODUL

Alle ONYX-Geräte sind mit vier Eingängen für K-Typ Thermoelemente ausgerüstet. Die ONYX 29 kann mit einem Zusatzmodul auf total 8 Thermoelementanschlüsse erweitert werden.

Bestellnr.:

50.29.101



VORWÄRMER 300 X 300 MM

3500 W Vorwärmer mit einer Grösse von 300 x 300 mm wird standardmässig auf ONYX 21, 24, 25 eingesetzt.

Bestell-Nr. 1. Einheit:

50.21.019 50.24.629 50.25.129 50.29.129

Bestell-Nr. 2. Einheit:

50.25.130

OPTIONEN FÜR DIE PROFIL- UND TEMPERATURSTEUERUNG

OPTIONEN FÜR DIE BAUELEMENT- / PCB-HANDHABUNG



2-ZONEN VORWÄRMER 245 x 490 MM

3000 W (2 x 1500 W) Vorwärmer mit einer Grösse von 245 x 490mm.

Bestellnr.:
50.25.163 50.29.156



4-ZONEN VORWÄRMER 490 x 490 MM

6000 W (4 x 1500 W) Vorwärmer mit einer Grösse von 490 x 490mm wird standardmässig auf der ONYX 29 eingesetzt.

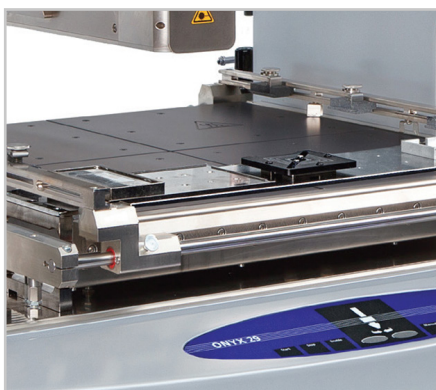
Bestellnr.:
50.29.141



PREHEATER 310 x 350 MM

3260 W Vorwärmer mit einer Grösse von 310 x 350mm.
Als Alternative zum Standard-Vorwärmer ONYX 21, 24, 25, empfohlen für die Bearbeitung von Multilayer-Leiterplatten.

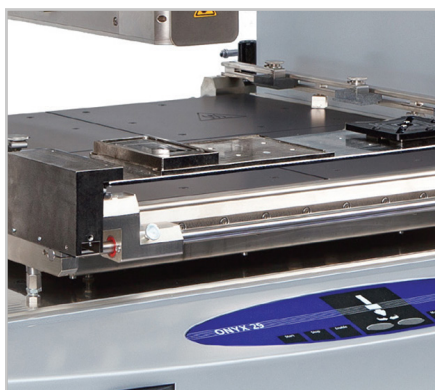
Bestell-Nr. 1. Einheit:
50.21.041 50.24.657 50.25.152 50.29.190
Bestell-Nr. 2. Einheit:
50.25.153



ABLAGEBRÜCKE

Die Ablagebrücke dient als Auflage für Einsetzwerkzeug, Bauteil auswurf, Dip Fluxer und weiteres Zubehör.

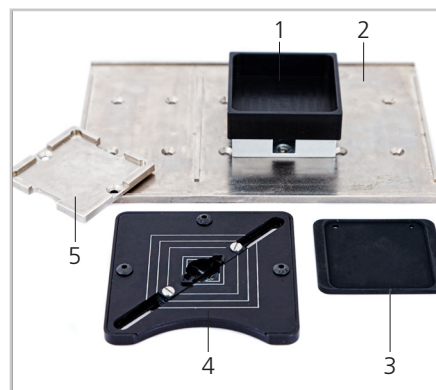
Bestellnr.:
50.29.124



ABLAGEBRÜCKE ERHÖHT

Die Erhöhung der Ablagebrücke ermöglicht die Nutzung der gesamten Arbeitsfläche über dem Vorwärmer.

Bestellnr.:
50.29.186



ADAPTER UND ZUBEHÖR

Zur Ablagebrücke, zum Shuttle und zum Düsenwechsler ist diverses Zubehör erhältlich.

- 1 = Bauelementauswurf (l)
- 2 = Ablageplatte zu Ablagebrücke (k)
- 3 = Adapterschale zu Düsenwechsler (i)
- 4 = Einsetzwerkzeug (a-f)
- 5 = Adapterschleife zu Ablagebrücke (j)

Bestell-Nr.:
Siehe Rückseite

OPTIONEN FÜR DIE BAUELEMENT- / PCB-HANDHABUNG



DÜSENWECHSLER

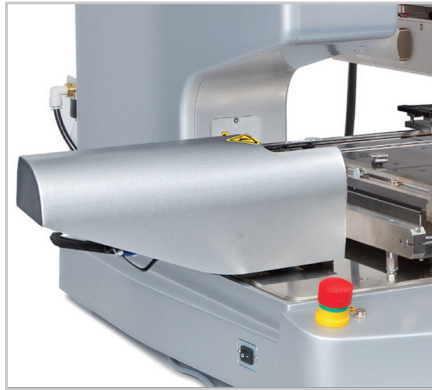
Als Teil des Prozesszyklus werden verschiedene Werkzeuge oder Düsen automatisch in einem Düsenwechsler eingesetzt.

Bestell-Nr. 1 Einheit (für 5 Düsen):

50.29.176

Bestell-Nr. 2 Einheiten (für 10 Düsen):

50.29.177



PICKUP SHUTTLE AUTOMATISCH / MANUELL ONYX 29

Zum vollautomatischen Aufnehmen, Fluxen oder Ablegen von Bauelementen. Die Präparation erfolgt ausserhalb des vorgewärmten Arbeitsbereiches. Das dazugehörige Einsetzwerkzeug ist in verschiedenen Grössen erhältlich.

Automatisch:

Nr. inkl. Einsetzwerkzeug 4-45mm: 50.29.172

Nr. inkl. Einsetzwerkzeug 6-47mm: 50.29.192

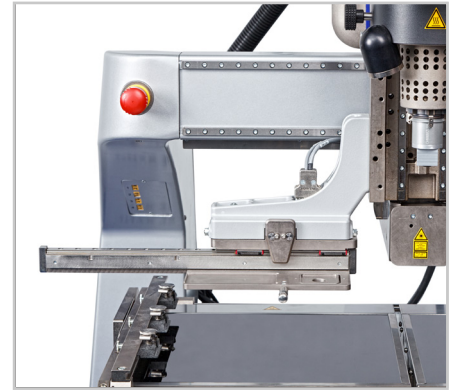
Nr. inkl. Einsetzwerkzeug 9-56mm: 50.29.173

Manuell:

Nr. inkl. Einsetzwerkzeug 4-45mm: 50.29.170

Nr. inkl. Einsetzwerkzeug 6-47mm: 50.29.191

Nr. inkl. Einsetzwerkzeug 9-56mm: 50.29.171

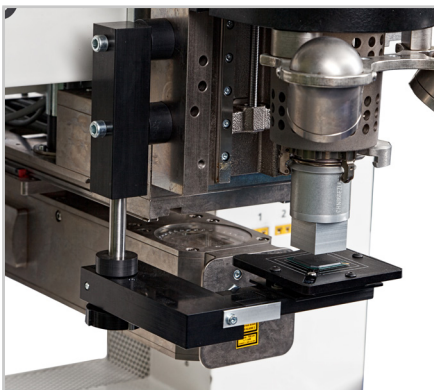


PICKUP SHUTTLE MANUELL ONYX 21, 24, 25

Zum halbautomatischen Aufnehmen, Fluxen oder Ablegen von Bauelementen. Die Shuttle-Bewegung wird manuell ausgeführt.

Bestellnr.:

50.21.006 50.24.646 50.25.105

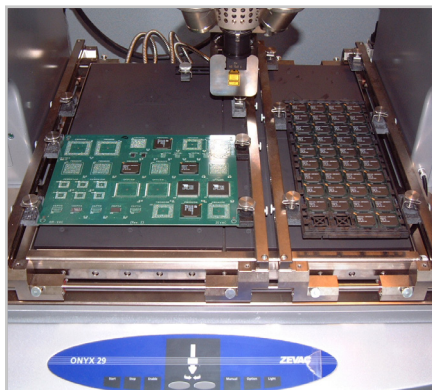


PICKUP TOOL SCHWENKBAR

Zum halbautomatischen Aufnehmen von Bauelementen. Die Schwenkbewegung wird manuell ausgeführt.

Bestellnr.:

50.21.025 50.24.658 50.25.154



ZWEITER LEITERPLATTENHALTER

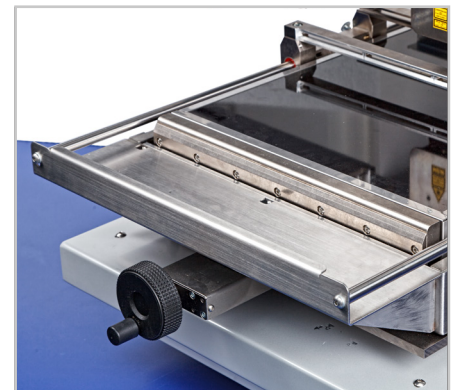
Bietet einen zusätzlichen Arbeitsbereich. Diese Option ist erhältlich mit standard Höhe oder mit einer zusätzlichen Erhöhung von 20 mm.

Bestell-Nr. Version gleiches Niveau:

50.29.103

Bestell-Nr. Version erhöhtes Niveau:

50.29.163



LEITERPLATTENHALTER- VERLÄNGERUNG

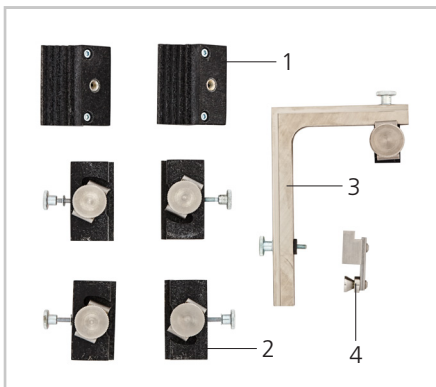
Verlängerung des ONYX 21 Leiterplattenhalters in Y um 100 mm

Bestellnr.:

50.21.024

OPTIONEN FÜR DIE BAUELEMENT- / PCB-HANDHABUNG

OPTIONEN FÜR DAS AUFTRAGEN ODER ENTFERNEN VON MEDIEN



PRINTHALTEBACKEN / -FINGER

Backen, Finger und Anschlag zum festen und genauen Positionieren von Leiterplatten.

- 1 = Printhaltebacke -10mm (2 Stk.) (n)
- 2 = Printhaltebacke ONYX 21 (Set mit 4 Stk.) (o)
- 3 = Leiterplattenanschlag (1 Stk.) (p)
- 4 = Printhaltefinger (1 Stk.) (m)

Bestellnr.:
Siehe Rückseite



LOTABSAUGSYSTEM

Zum berührungslosen Entfernen von Lotresten bevor ein neues Bauelement platziert wird. Die Leiterplattenoberfläche kann mit Vakuum-Regelung abgefahren werden, ausser bei der Installation auf einer ONYX 21, bei welcher die Z-Höhe fix eingestellt wird. Diverse Absaugspitzen erhältlich auf Anfrage.

Bestellnr.:
50.21.022 50.24.620 50.25.120 50.29.120

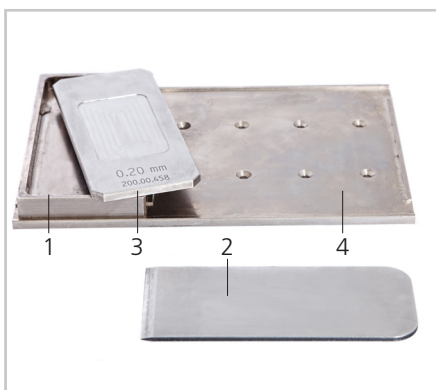


DIP FLUXER SET FASET1

Fluxer Set mit diversen Platten für unterschiedliche Fluxeranwendungen.

Siehe separates Datenblatt

Bestellnr.:
50.21.045 50.24.671 50.25.167 50.29.195



DIP FLUXER SET

Fluxer Set mit Fluxerschale und Rakel. Diverse Fluxerplatten erhältlich auf Anfrage.

Im Set enthalten:

- 1 = Fluxerschale
- 2 = Rakel

Weiters Zubehör:

- 3 = Fluxerplatten (Kavitäten auf Anfrage)
- 4 = Ablageplatte zu Ablagebrücke (k)

Bestellnr.:
50.21.036 50.24.663 50.25.159 50.29.183



ZEIT- / DRUCK DISPENSER

Zum Dispensieren von Flussmittel, Lotpaste, Epoxidkleber, Underfill oder anderen Flüssigkeiten.

Bestellnr.:
50.29.104



LOTPASTENDRUCK QFN

Zum Aufbringen von Lotpaste auf die Bauelementunterseite.

Bestellnr.:
50.21.029 50.24.660 50.25.156 50.29.181

OPTIONEN FÜR DAS AUFTRAGEN ODER ENTFERNEN VON MEDIEN

GERÄTE- / SOFTWARE OPTIONEN



REBALLING TOOL

Zum Bestücken von Lotkugeln. Durch Präzision und hohen Automatisierungsgrad der ONYX 29 können BGA-Bauelemente erneut mit Lotkugeln bestückt werden.

Bestellnr.:
50.29.188



RAUCHABZUG

Der Rauchabzug wird direkt am Gerätekopf montiert und sorgt so für gründliches Absaugen des entstehenden Rauches während dem Lötprozess (Absaug- und Filteranlage nicht inbegriffen).

Bestellnr.:
50.21.005 50.24.617 50.25.117 50.29.117



DIREKSICHT KAMERA

Der Lötprozess kann live auf dem Monitor mitverfolgt werden. Erhältlich mit Faltarm (Tischbefestigung) oder Maschinenhalter. Eine zusätzliche LED-Beleuchtung ist erhältlich.

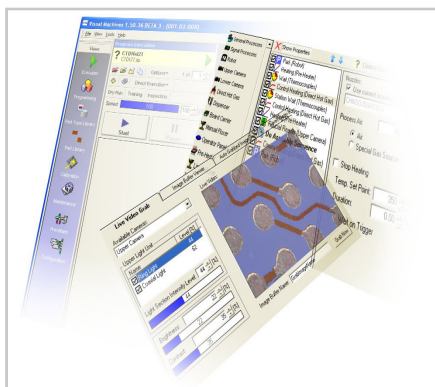
Bestell-Nr. mit Maschinenhalter:
50.24.651 50.25.141 50.29.161
Bestell-Nr. mit Faltarm:
50.21.038 50.24.665 50.25.161 50.29.187
Bestell-Nr. Beleuchtung:
50.21.009 50.24.644 50.25.144 50.29.144



MASCHINENTISCH ESD

Maschinentisch mit ESD-Oberfläche und Monitorhalter garantiert einen festen und stabilen Stand der Maschine. Eine zusätzliche Maschinentisch-Erhöhung ist erhältlich.

Bestell-Nr. Maschinentisch:
50.21.031 50.24.618 50.25.118 50.29.174
Bestell-Nr. Maschinentisch-Erhöhung:
50.21.032 50.24.639 50.25.139 50.29.139



ERWEITERTER SOFTWARE-ZUGANG

Erweiterter Software-Zugang inklusive Training mit praktischen Beispielen:

- Konfigurieren und Kalibrieren von Peripherien
- Erstellen und Ändern von Prozesslisten
- Multiple Image / Assembly-Programmierung

Bestellnr.:
50.21.047 50.24.635 50.25.124 50.29.107



TRACEABILITY LIZENZ

Traceability Lizenz für Dokumentation, Qualitätskontrolle und Rückverfolgung.

Bestellnr.:
50.32.190

ZUBEHÖR

Zubehör	Legende	ONYX 21 Bestell-Nr.	ONYX 24 Bestell-Nr.	ONYX 25 Bestell-Nr.	ONYX 29 Bestell-Nr.
Einsetzwerkzeug rechteckig für Bauelemente 6 - 47 mm	a)	AU6LGA47R			
Einsetzwerkzeug rechteckig 6 - 47 mm, inkl. Adapterschale zu Ablagebrücke	b)	-	-	-	50.29.194
Universal Bauteilaufnahme, für Bauteile bis 60 mm	-	50.21.050	50.24.675	50.25.172	50.29.198
Adapterschale 45 ° für Einsetzwerkzeug	c)	50.21.046	50.24.672	50.25.168	50.29.196
Adapterschale 50 x 100 mm auf 41 x 41 mm	d)	50.21.048	50.24.673	50.25.169	-
Adapterschale zu Düsenwechsler	e)	-	-	-	50.29.193
Adapterschale zu Ablagebrücke	f)	-	-	-	50.29.122
Adapterplatte zu Ablagebrücke	g)	-	-	-	50.29.119
Bauteilwurf	h)	-	-	-	50.29.136
Printhaltefinger	i)	50.21.026	50.24.659	50.25.155	50.29.180
Printhaltebacke -10 mm	j)	50.21.034	50.24.662	50.25.158	50.29.165
Printhaltebacke	k)	50.21.015	-	-	-
Leiterplattenanschlag	l)	50.21.035	50.24.653	50.25.142	50.29.164
Printstützenverlängerung	m)	50.21.039	50.24.666	50.25.162	50.29.189
Vorwärmdüse standard	n)	22.15.214			
Vorwärmdüse für Düsenwechsler	o)	-	-	-	22.15.215
Zusätzliche Netzwerkkarte	p)	17.00.138			

contact us

info@zevac.ch



Vogelherdstrasse 4
4500 Solothurn
Switzerland

Tel. +41 32 626 20 80
Fax +41 32 626 20 90

